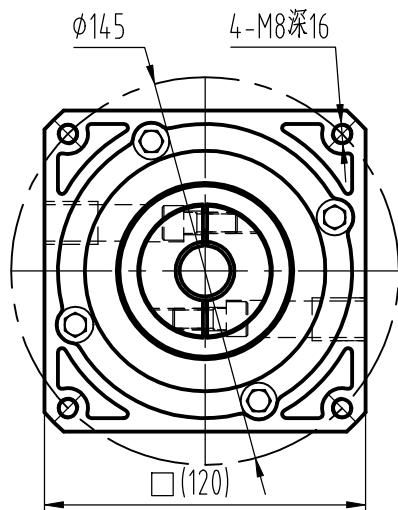


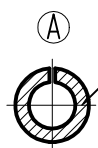
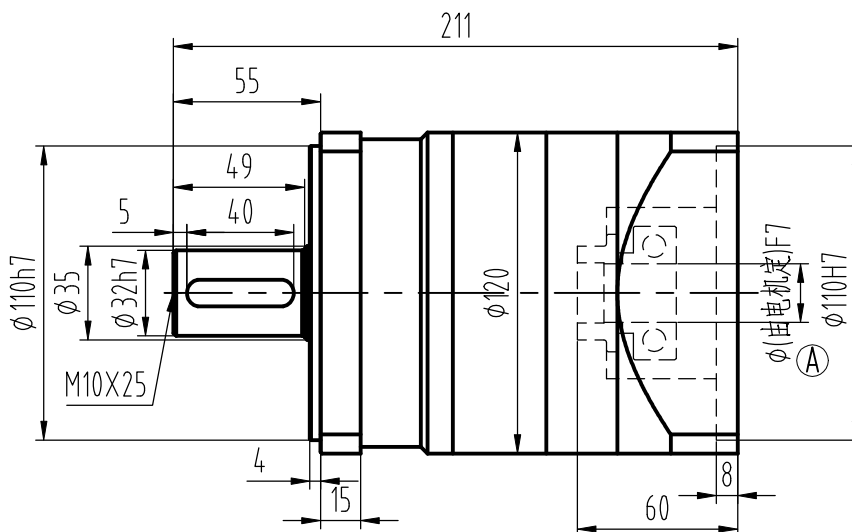
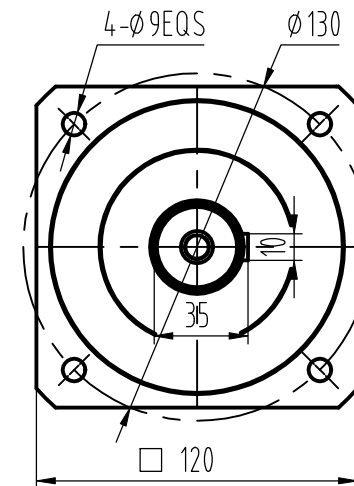
客户名称:

输出32轴

输入端



输出端



根据电机轴径选择

轴径	选择请打(✓)
φ19	
φ22	
φ24	
选择速比	i=
客户签字	

PLF120-L1-[]-32-001-YT-[]-XJG

配电机尺寸: φ(由电机定)×58/φ110×4/4-φ9-φ14.5

满载效率: 96%

额定输入速度: 3000min⁻¹

润滑方式: 合成脂润滑(长效润滑)

平均寿命: 20000h

防护等级: IP65

输出轴键标准: 圆头普通平键(A型) GB1096-79

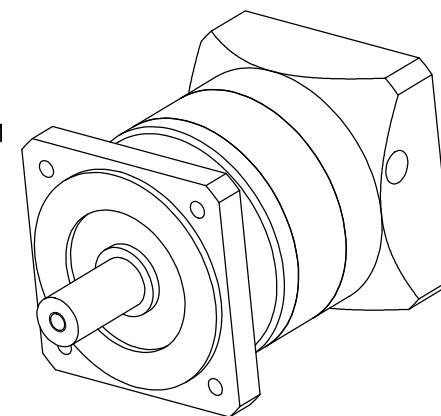
以上参数适合标准型号减速机, 非标型号仅供参考。

工作温度: -25°~ +90°

最大输入速度: 4800min⁻¹

安装方式: 任意

重量: 6.9Kg



参数	传动比	3	4	5	7	10
额定输出扭矩Nm		148	222	235	158	93
故障停止扭矩Nm		2倍额定输出扭矩				
转动惯量Kgcm ²		1.65	1.22	1.15	1.13	1.11
容许径向载荷N		2230				
容许轴向载荷N		1550				

设计	GJM			
校对				
标准化		图样标记	重量	比例
审核				
批准				

PLF120单级尺寸图

PLF120-L1-[]-S2-P2