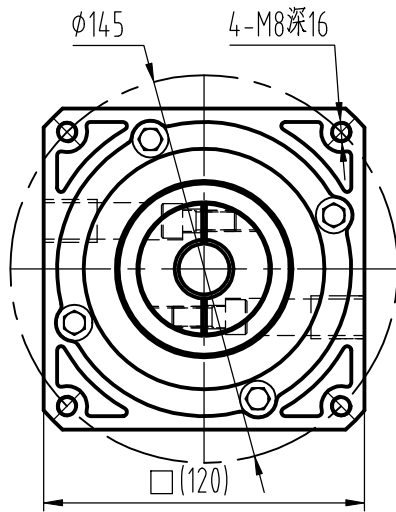
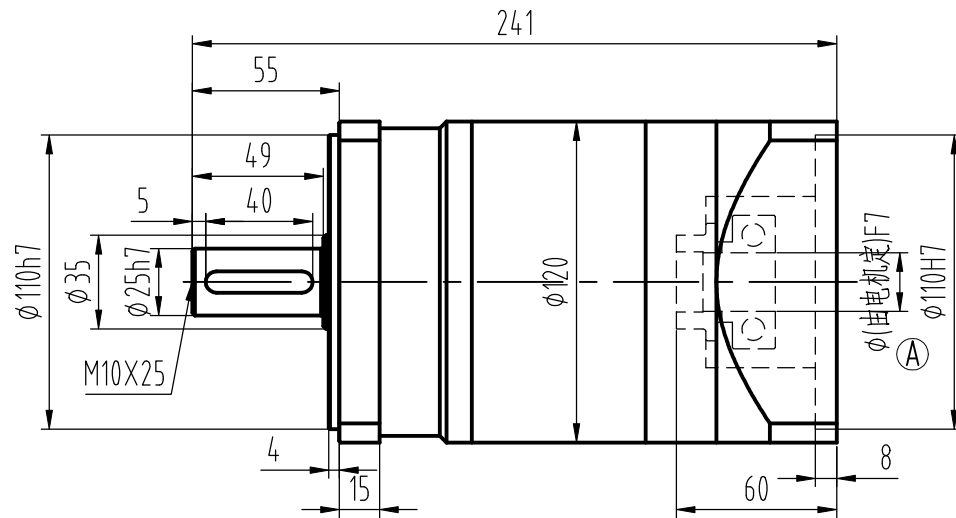
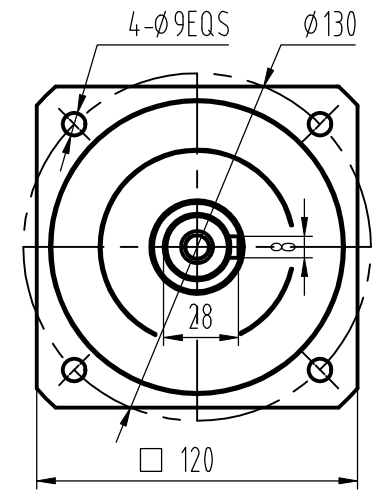


客户名称:

输入端



输出端



根据电机轴径选择

轴径	选择请打(✓)
φ19	
φ22	
φ24	
选择速比	i=
客户签字	

PLF120-L2-[ ]-25-001-YT-[ ]-XJG

配电机尺寸: φ(由电机定)×58/φ110×4/4-φ9-φ145

满载效率: 94%

额定输入速度: 3000min<sup>-1</sup>

润滑方式: 合成脂润滑(长效润滑)

平均寿命: 20000h

防护等级: IP65

输出轴键标准: 圆头普通平键(A型) GB1096-79

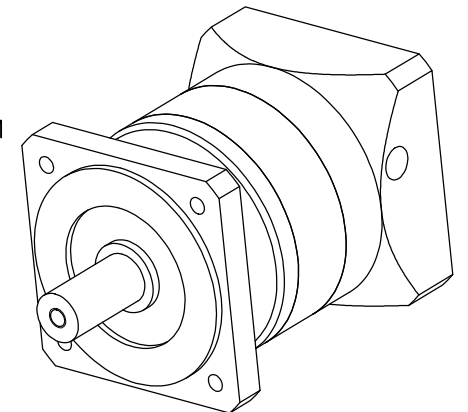
以上参数适合标准型号减速机, 非标型号仅供参考。

工作温度: -25~+90°

最大输入速度: 4800min<sup>-1</sup>

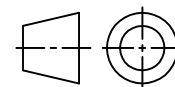
安装方式: 任意

重量: 8.9Kg



参数	传动比	12	15	16	20	25	28	35	40	50	70
额定输出扭矩Nm		250	250	250	250	264	250	264	250	264	177
故障停止扭矩Nm		2倍额定输出扭矩									
转动惯量Kgcm <sup>2</sup>		1.56	1.56	1.22	1.15	1.15	1.13	1.13	1.11	1.11	1.11
容许径向载荷N		2230									
容许轴向载荷N		1550									

设计	GJM				
校对					
标准化		图样标记	重量	比例	
审核					
批准					



PLF120双级尺寸图

PLF120-L2-[ ]-S2-P2